

diamet®

diamet® Pen Kanülen

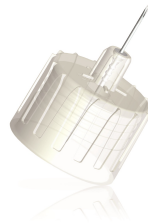
29G 12mm x 0,33mm



PZN: 05737975

Packungsinhalt:

100 Stck. sterile Pen Kanülen



Beschreibung:

- für den Gebrauch mit Injektionshilfen von B.Braun, BERLIN-CHEMIE, Eli Lilly, Novo Nordisk, Owen-Mumford, Sanofi-Aventis
- Nadellänge: 12mm
- Nadelstärke: 29G 0,33 mm
- mit einer Nadelspitze in konischer Form und einer polierten Oberfläche
- die Nadeln sind ultra-spitz geschliffen
- poliert und silikonbeschichtet
- mit moderner "thin-wall" - Technologie

Hinweis:

Lesen Sie vor Gebrauch sorgfältig die Anleitung.